



LAVORARE CON TESTA

PROVE OGGETTIVE
PER LA VERIFICA
DELLE CONOSCENZE

10 Associa a ciascun termine della colonna di sinistra la definizione corretta tra quelle elencate a destra.

- | | |
|-------------------------|--|
| 1 Chiave candidata | A insieme di ennuple |
| 2 Grado | B numero delle ennuple |
| 3 T-upla | C insieme dei valori assunti da un'attributo |
| 4 Relazione | D numero delle colonne |
| 5 Chiave primaria | E sinonimo di ennupla |
| 6 Dominio della tabella | F chiave che non soddisfa il vincolo di minimalità |
| 7 Superchiave | G attributo/i che identifica una ennupla |
| 8 Ennupla | H sinonimo di chiave candidata |
| 9 Cardinalità | I riga di una tabella |

11 Nella proiezione di una relazione R si ottiene una relazione S:

- a) eliminando righe
- b) eliminando colonne
- c) $\text{Grado}(S) \leq \text{Grado}(R)$
- d) $\text{Grado}(S) = \text{Grado}(R)$

12 Nella restrizione di una relazione R si ottiene una relazione S:

- a) eliminando righe
- b) eliminando colonne
- c) $\text{Grado}(S) \leq \text{Grado}(R)$
- d) $\text{Grado}(S) = \text{Grado}(R)$

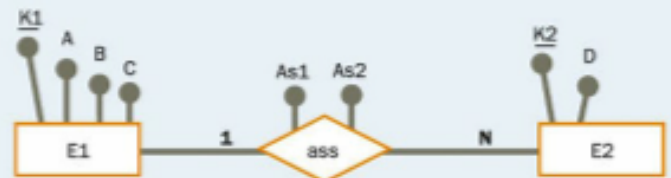
13 Nel prodotto cartesiano di due relazioni R e S, rispettivamente di grado g_1 e g_2 e cardinalità c_1 e c_2 , si ha:

- a) $\text{Grado}(R \times S) = g_1 + g_2$
- b) $\text{Grado}(R \times S) = g_1 \times g_2$
- c) $\text{Card}(R \times S) = c_1 \times c_2$
- d) $\text{Card}(R \times S) = c_1 + c_2$

14 Come viene tradotta nel modello relazionale la seguente associazione?



15 Come viene tradotta nel modello relazionale la seguente associazione?



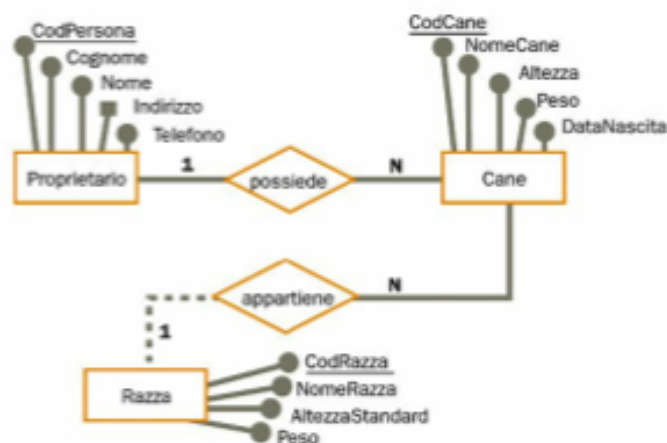
16 Come viene tradotta nel modello relazionale la seguente associazione?





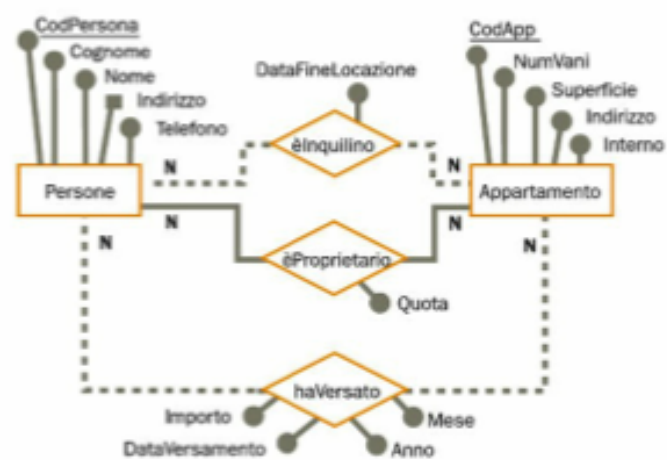
20 Schema relazionale: mostra canina

Dato il seguente diagramma ER, relativo alla gestione di una mostra canina, ricava lo schema relazionale.



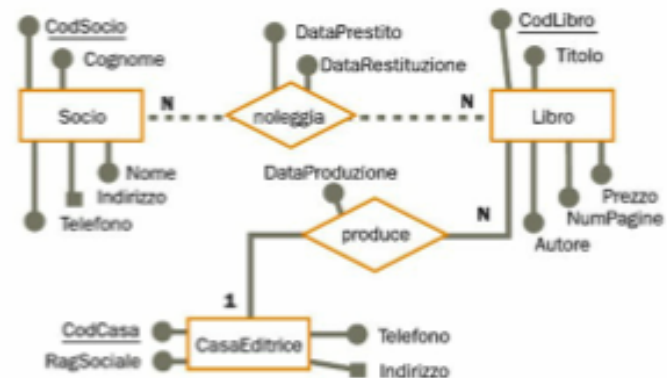
21 Schema relazionale: condominio

Dato il seguente diagramma ER, relativo all'amministrazione di un condominio, ricava lo schema relazionale.



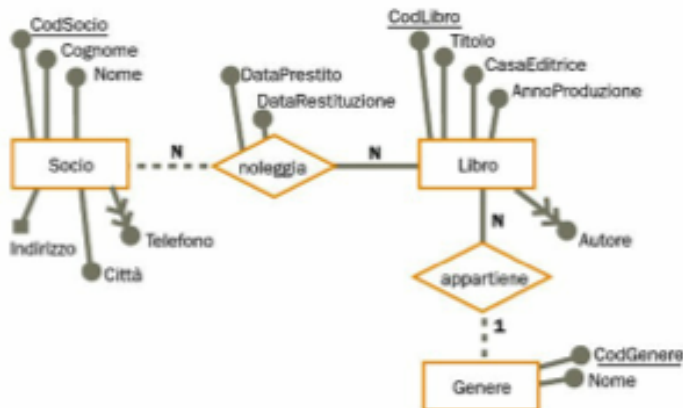
22 Schema relazionale: biblioteca (1)

Dato il seguente diagramma ER, relativo alla gestione di una biblioteca, ricava lo schema relazionale.



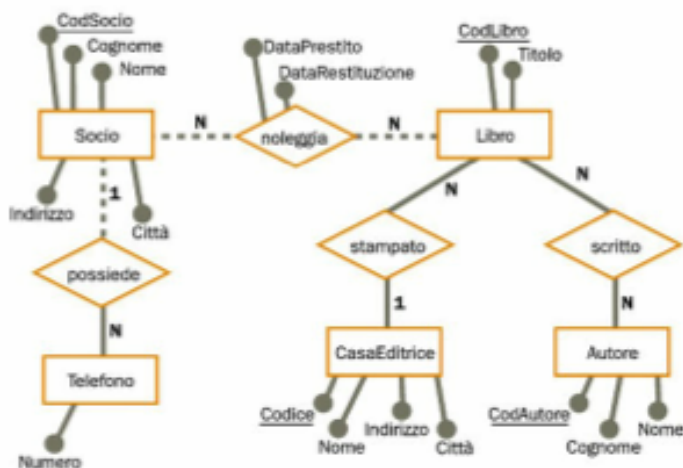
23 Schema relazionale: biblioteca (2)

Dato il seguente diagramma ER, relativo alla gestione di una biblioteca, ricava lo schema relazionale.



24 Schema relazionale: biblioteca (3)

Dato il seguente diagramma ER, relativo alla gestione di una biblioteca, ricava lo schema relazionale.



25 Schema relazionale: visite specialistiche

Dato il seguente diagramma ER, relativo alla gestione delle visite mediche specialistiche, ricava lo schema relazionale.

